

The logo for GIS day, featuring the text "GIS day" in a white, sans-serif font. The "i" in "GIS" has a small white dot, and the "y" has a small white tail. The background is a vibrant blue and green gradient with a 3D topographic map of a mountain range on the right side.

GIS day

Journée mondiale des SIG 2021

Définitions

Définition du métier de géomaticien

- Globalement: Géographe et informaticien
- Dans toutes les branches professionnelles: «Cartographe», Technicien SIG, SIGiste, ...
- Dans la branche du numérique: «missions relatives au traitement et à l'exploitation de données géographiques, au développement informatique prenant en compte les spécificités géographiques, ...» (Réf. Emploi CQP, 2017)

Etat de l'art : analyse des dernières offres d'emploi GEOREZO

- Evolution des intitulés (Ingénieur(e) Géomaticien(ne), Geo-Développeur, ...)
- Evolution des compétences sous jacentes
- Spécialisations (DATA SCIENCE, 3D, TELEDECTION, ...)

Voici ce que j'entends la plupart du temps

- Qu'est ce que je fais à la Vallée dorée?



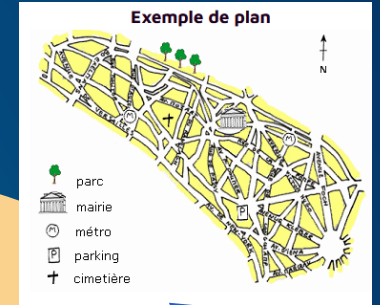
A moi de vous expliquer finalement « à quoi je sers » 😊

• Qu'est ce que je fais à la Vallée dorée?

« Elle fait des plans »

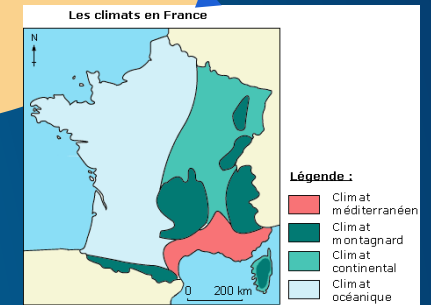
Euh non...

Un plan est la représentation simplifiée de l'espace (aussi appelé dessin vectoriel ou DAO)



La plupart du temps, ce sont les **géomètres qui font les plans** (sur le logiciel AutoCad par exemple). Un **géomaticien** va plutôt produire des **cartes**.

Une carte permet de transmettre des infos en les localisant dans l'espace. Toujours accompagnée d'un titre et d'une légende



- Qu'est ce que je fais à la Vallée dorée?

« Elle imprime des plans »

Oui mais pas que,
quand même !

J'ai le traceur dans mon bureau et les logiciels de lecture de plans sur mon PC donc oui j'imprime des plans mais ceci n'est que très ponctuel !

• Qu'est ce que je fais à la Vallée dorée?

C'est plutôt pas mal !

- Je collecte les informations et les besoins.
- Je récupère la donnée quand elle existe, je peux la produire également.
- J'analyse les données (nettoyage, transformation...)
- J'interprète les données et confirme avec l'expert de la thématique
 - Je lance des outils d'analyse spatiale.
 - Je localise les infos.
 - Je réalise une carte.

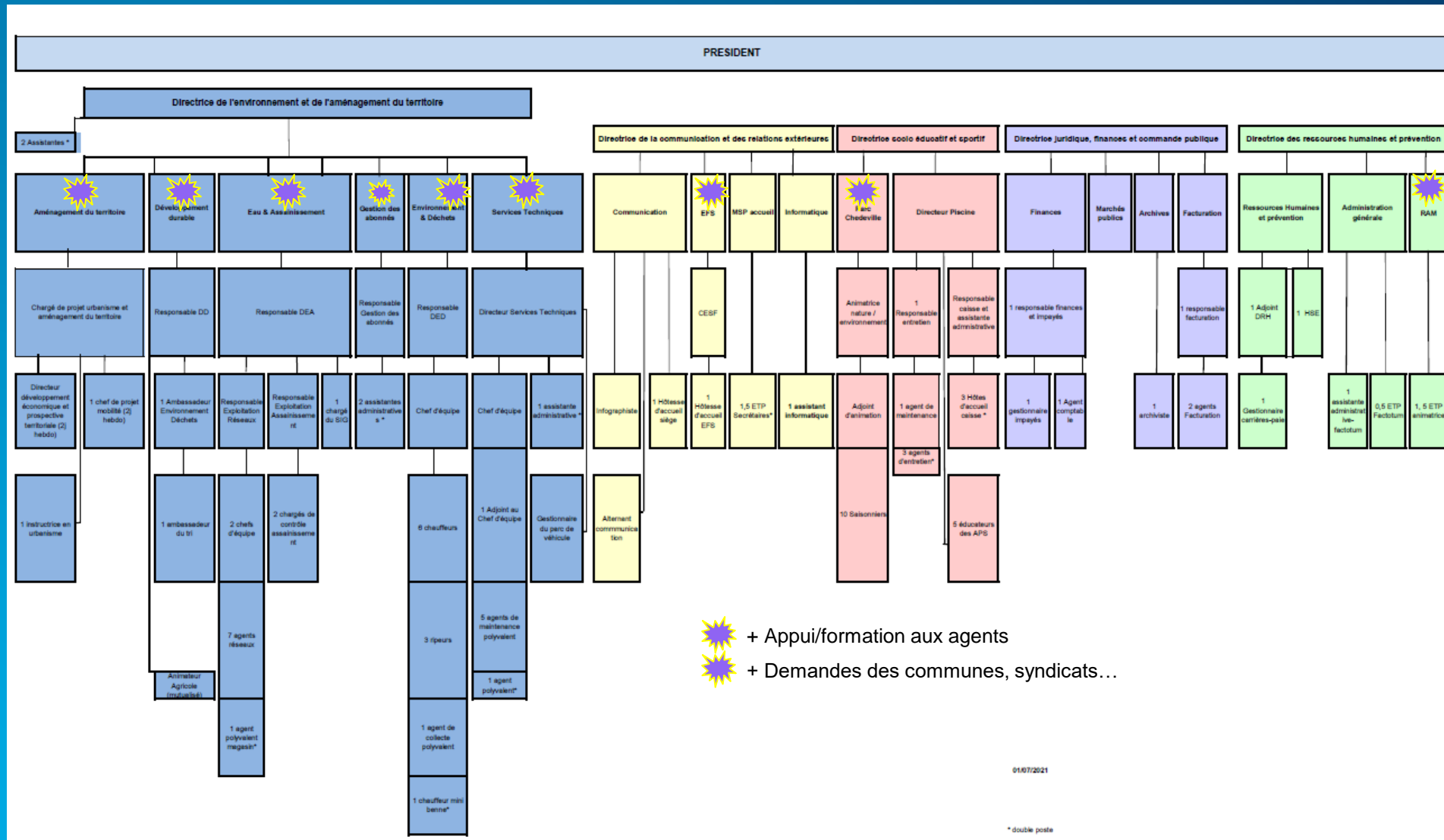
« Elle peut faire des cartes avec des données »

Pas mal ☺

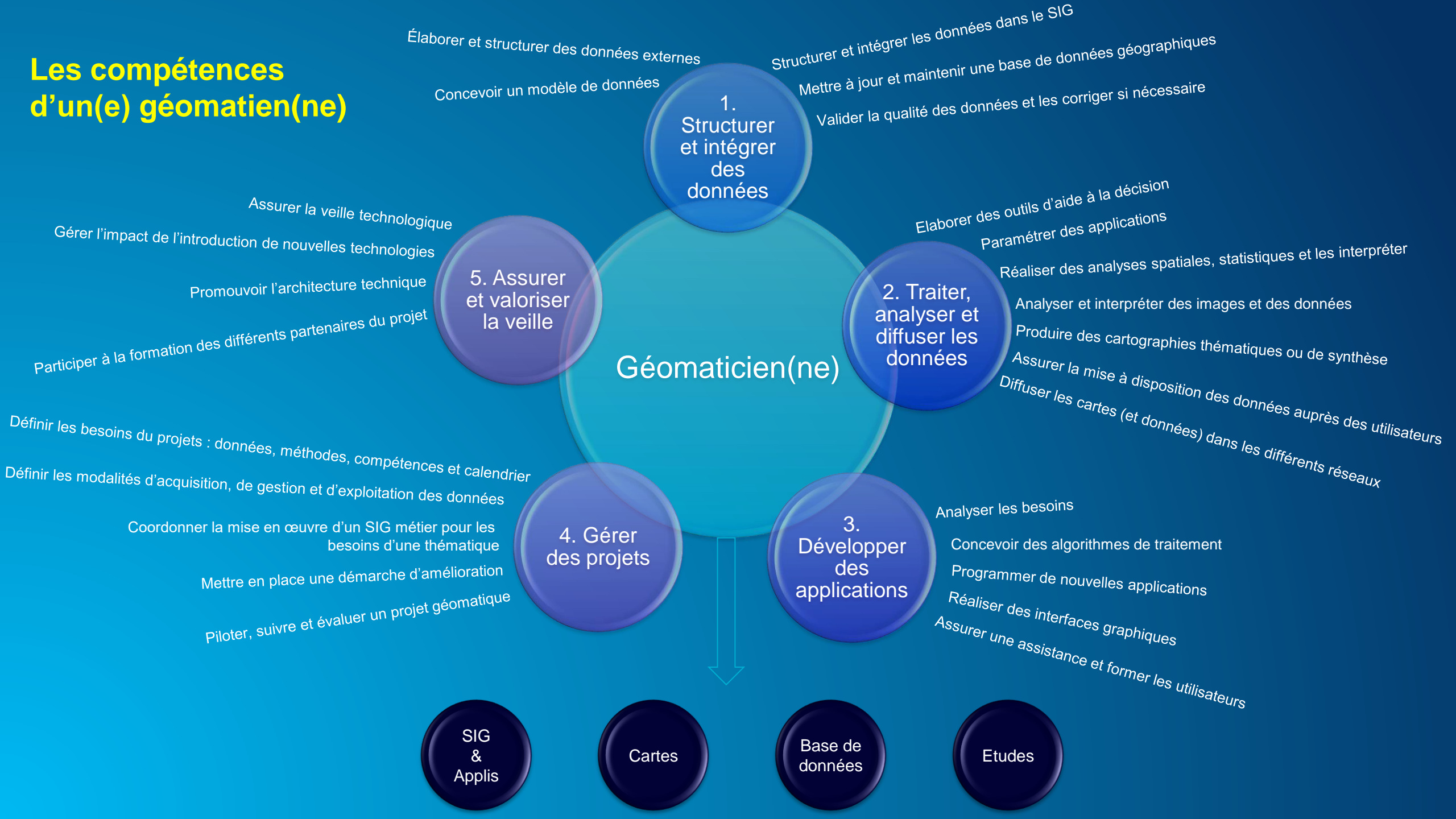
Finalement, on s'aperçoit ici que la **carte** n'est qu'un **résultat final** d'un ensemble de processus.
Le traitement de données est bien plus conséquent !
La carte est la partie émergée de l'iceberg ☺



Où est ce que j'interviens?



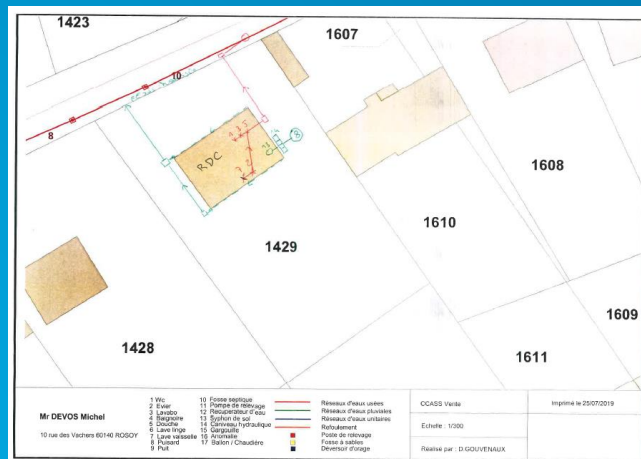
Les compétences d'un(e) géomaticien(ne)



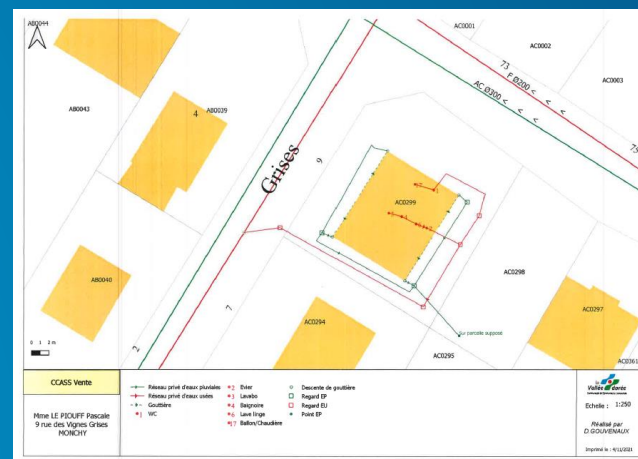
En 2020, que s'est-il passé à la Vallée Dorée?

- Parution d'un article pour le portrait du trimestre dans le magazine spécialisé SIGMag (dispo dans mon bureau)
- **Marché SIG** pour la mise en œuvre d'une nouvelle solution métier pour l'eau potable et l'assainissement + solution SIG générale pour l'ensemble des compétences de la CCLVD
 - Acquisition de ArcOpole Pro Réseaux Humides, solution métier pour l'eau potable et l'assainissement
 - Acquisition de la solution ESRI qui nous permettra d'avoir des applications dédiées, un portail cartographique, etc.
- **Les contrôles de conformité assainissement (les CCASS), sont désormais réalisés sous QGIS (logiciel SIG gratuit), par David et Dominique → Tous les plans sont désormais spatialisés!**

Avant



Après



Les relations

- En lien constant avec les agents de la Vallée Dorée
- En lien direct avec les interlocuteurs de notre nouvelle solution SIG
- En lien avec des géomètres (ne pas confondre géomètre et géomaticien, nos 2 métiers sont complémentaires, pas identiques)
- Réseau local de géomaticiens (en cours : Agence d'urbanisme Oise les Vallées, PNR, EPFLO, Geo2France...)

**Et bien sûr, comme l'année dernière, je reste à disposition aujourd'hui
mais aussi les autres jours pour vous expliquer ce que je fais 😊**

The logo for GIS day, featuring the text "GIS day" in a white, sans-serif font. The "S" in "GIS" is stylized with a white swoosh that extends over the "d" in "day". The background is a vibrant, abstract composition of green and yellow gradients, overlaid with a semi-transparent, circular image of a mountain landscape at sunset. The landscape shows rugged, rocky terrain with a small stream and a snow patch, set against a warm, orange and yellow sky. In the bottom left corner, there are two overlapping, semi-transparent spheres with a similar green and yellow color scheme. A small, circular globe icon is also visible in the lower-left quadrant, partially overlapping the larger spheres.

GIS day

Copyright © 2020 Esri. All rights reserved.