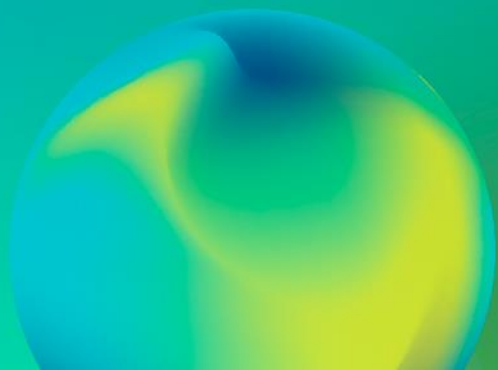


GIS day

SIG & Géomatique !

Ça veut dire quoi?



Définitions

- **Géomatique**, c'est la combinaison de 2 mots : **Géographie** et **Informatique**
- **SIG** : **Système d'information géographique**
- **Traitement de l'information géographique → L'information géographique est la représentation d'un objet ou d'un phénomène localisé dans l'espace**
 - *Un exemple? Afficher le périmètre pour l'autorisation de sortie de 1km autour du domicile pendant le confinement <https://covid.esrifrance.fr/perimetre-1-km/>*

Utiliser Google Maps, Street View, Waze vous semble ancrer dans votre quotidien? Vous êtes déjà en train d'utiliser de l'information géographique !!

LES USAGES

- Historiquement, les techniques géographiques sont liées aux activités militaires
- Grâce à la photographie aérienne, les usages se sont multipliés:
 - Agriculture
 - Urbanisme
 - Réseaux
 - Cadastre
 - Espaces verts
 - Cimetières
 - Patrimoine
 - ... Et bien d'autres !!
- *À la CCLVD, la mise à jour des réseaux d'eau potable et d'assainissement est ma mission principale !*
- *En plus de cela: urba, déchets, mobilité... Toutes les thématiques peuvent être abordées d'un point de vue SIG.*

LES USAGES

- La géomatique permet de **COLLECTER** des informations, de **TRAITER** et **ANALYSER** les données, de **LOCALISER** afin de **COMMUNIQUER** et même de **PREVOIR**
- Voici quelques exemples de sites résultant de tout ce processus:
 - Le géoportail d'IGN [Cliquer pour accéder](#)
 - Le géoportail de l'urbanisme [Cliquer pour accéder](#)

Vous êtes curieux de voir à quoi ressemblait votre commune il y a 50 ans? Au XVIIIème siècle? L'IGN permet même de remonter le temps à partir des photographies aériennes!
[C'est ici](#)

LES USAGES

- D'autres organismes comme l'INSEE ou bien encore Santé Publique France (et bien d'autres) mettent à disposition des données dites en "Open Data". Les données sont ensuite "spatialisées", et des cartes sont créées pour transmettre l'information.
 - Géodes: suivi des indicateurs de santé, diffusion information Covid(Santé Publique France) <https://geodes.santepubliquefrance.fr/#view=map2&c=indicator>
 - Statistiques locales: des indicateurs sur nos territoires (INSEE) <https://statistiques-locales.insee.fr/#view=map1&c=indicator>
 - Dashboard, un mot un peu à la mode signifiant "tableau de bord", on en voit de plus en plus dans les médias, surtout en cette période : <https://mapthenews.maps.arcgis.com/apps/opsdashboard/index.html#/5df19abcf8714bc590a3b143e14a548c>

Maintenant jouons !

- **Avec l'information géographique**



GEO-ENIGMES

- Je vous propose de **jouer** avec les données spatiales !
- Vos réponses sont à m'envoyer par mail : sig@ccl-valleedoree.fr
- Chaque lien vous enverra vers une Géo-énigme à résoudre !
 - Géo-énigme 1 : <https://storymaps.arcgis.com/stories/9521793c543344d4915357b9eb94001f>
 - Géo-énigme 2 : <https://storymaps.arcgis.com/stories/03b6394c9b9b403480dc29be6620c9c5>
 - Géo-énigme 3 : <https://storymaps.arcgis.com/stories/a1f68827018b433bb10fc800bbc7cd3b>
 - Géo-énigme 4 : <https://storymaps.arcgis.com/stories/4e98b6a775a1451897552aae2bf0bcb4>
- Les 1ers auront un Cadeau à venir chercher dans mon bureau 😊

Et bien sûr, je reste à disposition aujourd'hui mais aussi les autres jours pour vous expliquer ce que je fais 😊

The logo for GIS day, featuring the text "GIS day" in a white, sans-serif font. The "I" in "GIS" is stylized with a white swoosh that extends over the "S" and under the "d" in "day".

GIS day

Copyright © 2020 Esri. All rights reserved.