

LE PLAN CLIMAT AIR ENERGIE TERRITORIAL (PCAET) DU LIANCOURTOIS

Pourquoi faire un PCAET ?

Le Plan Climat Air Energie Territorial est un programme d'actions qui vise à **limiter l'impact du territoire sur le changement climatique**. Pour cela la Communauté de communes du Liancourtois souhaite :

- ✓ Montrer son **exemplarité** en définissant, initiant et adoptant un plan d'actions ambitieux ;
- ✓ **Impliquer et s'appuyer sur l'ensemble des acteurs locaux et des habitants**, un tel programme nécessitant un travail collectif et collaboratif ;
- ✓ Définir des actions couvrant **l'ensemble des secteurs d'activités et fonctions** du territoire ;
- ✓ Utiliser le PCAET comme un **levier de la transition énergétique et écologique**.

Les rôles de la collectivité

Observateur



Facilitateur /
relayeur

Partenaire



Pilote

Le PCAET du Liancourtois : où en est-on ?



La stratégie, initiée en fin d'année 2020, définit les objectifs climatique et énergétique du territoire, point de départ des actions territoriales. La CC du Liancourtois a ainsi défini ses ambitions territoriales selon les quatre grands axes stratégiques retenus depuis le diagnostic. Ces ambitions doivent à la fois répondre aux exigences réglementaires mais également être réalistes et compatibles avec le contexte territorial.

Le Liancourtois se donne les moyens de son ambition de transition écologique et énergétique : **les acteurs du territoire ont été impliqués dès la phase de diagnostic à travers des ateliers**, pour permettre la production d'un PCAET opérationnel se basant et s'appuyant sur les initiatives déjà lancées par de nombreux acteurs du territoire. **Les habitants ont également été sollicités à travers un questionnaire en ligne**.

220
points

● Valoriser et préserver les ressources du territoire

Réaliser un inventaire pour la création de ZNIEFF et d'espaces naturels sensibles, Constituer des groupes de travail pour partager les savoirs et retours d'expérience, Classer des bois en espaces boisés classés (EBC), Développer l'agroforesterie, s'appuyer sur les friches existantes pour favoriser la biodiversité sur le territoire : dispositif EPF, Développer une connaissance fine du territoire, Développer une réflexion sur l'intégralité de la filière bois et des espaces naturels (de la protection à la valorisation des espaces naturels). Initier une réflexion sur les solutions de reconquête par les plantes des friches industrielles polluées (Solution initialement développée dans l'Oise (Ineris)).

215
points

● Accompagner l'évolution de l'activité agricole en pérennisant et étendant des pratiques moins émissives et moins polluantes

Echanger avec les agriculteurs sur les pratiques durables, Accompagner et former les agriculteurs dans leur conversion agricole (agriculture raisonnée et biologique), Protéger les espaces agricoles à travers le SCOT, Créer des contrats de sécurisation avec les agriculteurs locaux, Faire connaître les associations qui aident pour la conversion à l'agriculture biologique, Faire venir des transformateurs sur le territoire (exemple de légumerie Bio) créant de la valeur ajoutée sur le territoire. Accompagner les agriculteurs pour la plantation de haies, Créer une coopérative sur le territoire pour l'ensemble des producteurs (Attention une première initiative non concluante à déjà été réalisée sur le territoire, à voir sur un modèle économique en BtoB plutôt que BtoC).

75
points

● Développer la méthanisation en accord avec l'agriculture

Implanter de manière raisonnée de nouveaux méthaniseurs (Questionner la rentabilité des projets), Définir des usages spécifiques pour les espaces agricoles, S'orienter vers l'indépendance énergétique en gaz via les méthaniseurs (Attention à ce que les productions agricoles ne servent pas seulement à alimenter les méthaniseurs)

190
points

● Construire un territoire sain et résilient aux effets du changement climatique en améliorant la séquestration carbone

Préserver les espaces naturels et la ressource en eau, Favoriser l'accès à l'eau avec des projets de nature en ville, lutter contre les îlots de chaleur urbain, Sensibiliser à la problématique de séquestration carbone et à l'intérêt de la plantation de haies, Produire de l'hydrogène local en se basant sur la production d'électricité verte locale, Réaliser une étude fine sur la Géothermie (territoire avec des sols humides qui favorisent la géothermie), S'appuyer sur les zones humides pour améliorer la compensation carbone, Sensibiliser les agriculteurs aux enjeux de la séquestration carbone.

Quelles ambitions se donne le territoire aux horizons 2030 et 2050 ?

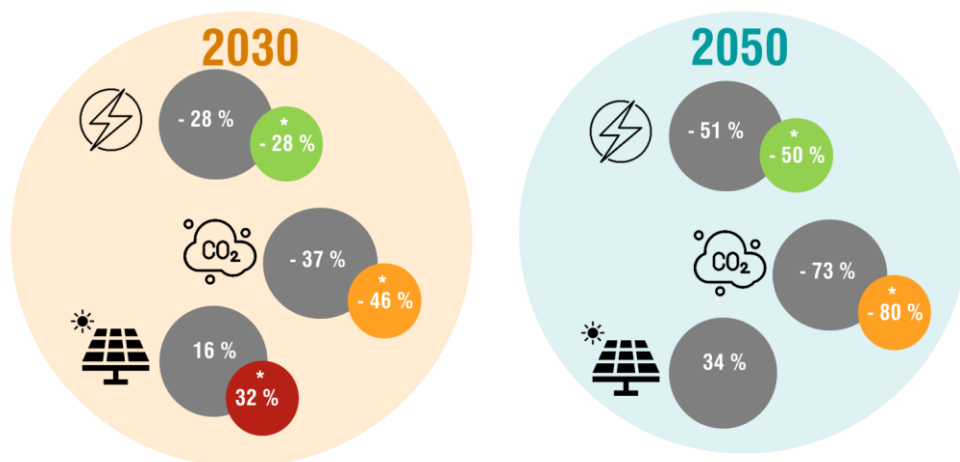
Les scénarii territoriaux

Trois scénarii ont été définis et caractérisés sur le territoire :

- **Un scénario tendanciel** : ce scénario répond à la question « *Que se passera-t-il si aucune nouvelle dynamique n'est enclenchée ?* »
- **Un scénario « volontariste SRADDET »** : Ce scénario s'appuie sur les leviers d'actions du SRADDET et répond à la question « *Que se passera-t-il si les leviers d'actions du SRADDET sont activés ?* »
- **Un scénario « territorialisé »** : ce scénario ajuste le scénario SRADDET aux contraintes du territoire et répond à la question « *Que se passera-t-il si les leviers sont adaptés au contexte territorial ?* »

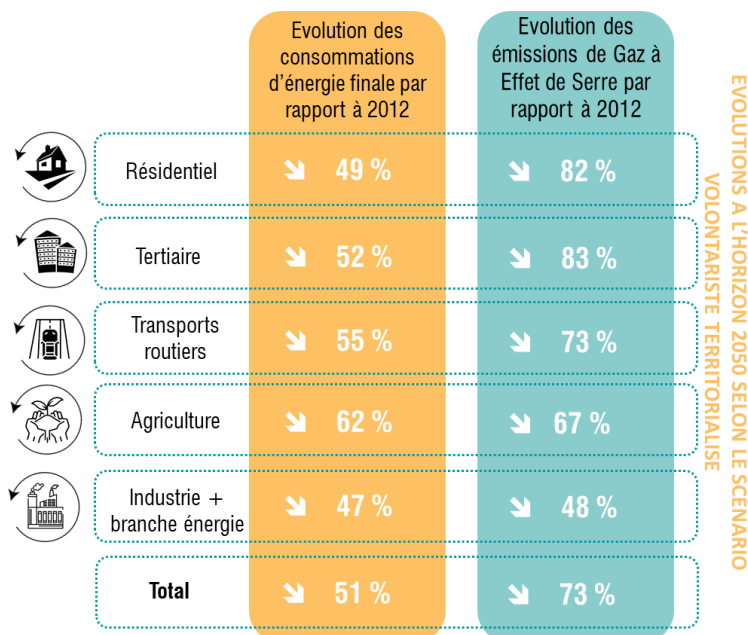
Les ambitions territoriales se traduisent dans ce dernier scénario.

Le scénario territorialisé



* Objectifs LEC /SNBC2

Ce scénario permet de respecter les objectifs de la Loi Energie Climat et de la Stratégie nationale bas-Carbone 2 en termes de consommation d'énergie et de s'en rapprocher en termes d'émissions de GES à horizon 2050.



Evolution des consommations d'énergie et des émissions de GES

Un scénario coconstruit et ambitieux qui se rapproche des objectifs réglementaires

Comment atteindre nos ambitions ?

Habiter des logements plus performants



Objectifs : - 49 %  - 82 % 



Rénover 320 logements par an,



Eliminer progressivement les énergies fossiles



Passer du gaz au biogaz, et augmenter la part des ENR&R

Quels leviers enclencher ?



Rénovation thermique et énergies renouvelables



Cconstruction de logements exemplaires



Usage plus sobre des logements



S'appuyer sur les friches existentes pour répondre aux enjeux de densification



Augmentation de la performance énergétique et environnementale du patrimoine public et la réduction de ses consommations

Se déplacer autrement et transporter mieux

Objectifs :  - 55 %  - 73 %



Diminuer des besoins de déplacement



Faire évoluer la part modale des transports (+20% TC, +9% modes actifs)



Développer les véhicules propres et des carburants renouvelables



Réduire l'impact de la circulation automobile sur la qualité de l'air et la santé



Réduire l'impact du fret



Quels leviers enclencher ?



Travail à distance : télétravail, fibre



Gouvernance des transports



Mobilités décarbonées, douces et actives



Carburants rebouvelables : biogaz, électricité



Interrgoer les besoins et modes de déplacements des agents et élus

Produire en préservant l'environnement



Objectifs : -  62 %  67 %



Réduction de l'utilisation d'intrants et évolutions des pratiques agricoles



Planter de haies et désimperméabilisation des sols, préserver les ressources naturelles

Quels leviers enclencher ?



Evolution de l'activité agricole



Protection et valorisation des ressources du territoire



Améliorer la séquestration carbone et la biodiversité



Développer la méthanisation en accord avec l'agriculture

Consommer localement

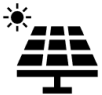
Objectifs : Tertiaire :  - 52 % Industrie :  - 83 %
- 47 % - 48 %



Rénovation accélérée



Création et structuration de filières, développement de l'économie circulaire et du réemploi



Déploiement des EnR&R : 2030/2050

Méthanisation : 320/ 750 logements équiv.

Bois énergie : 1 850/ 1 850 logements équiv.

Solaire : 790 / 1 300 logements équiv.

Chaleur fatale : 920 / 1 715 logements équiv.

Géothermie : 245 / 735 logements équiv.



Quels leviers enclencher ?



Economie circulaire et réemploi



Accompagnement des entreprises dans leur transition énergétique



Consommation locale et raisonnée



Engager la collectivité dans une consommation responsable et durable

La suite...

Pour tous contacts et informations Si le sujet vous intéresse, que vous souhaitez y participer ou obtenir des informations complémentaires, n'hésitez pas à contacter **XXX au XXX ou par e-mail : XXX**